

**ISU: PENGURUSAN PANITIA YANG TIDAK BERKESAN**

OBJEKTIF : 1. Mengadakan mesyuarat Panitia yang sistematik

2. Memastikan proses P&P berkualiti

3. Meningkatkan pencapaian pelajar.

FOKUS STRATEGIK	STRATEGIK	PELAKSANA	SASARAN	KOS/SUMBER	MASA/TEMPOH PELAKSANAAN	CATATAN
1. Pengurusan & Kecemerlangan panitia	1. Mesyuarat yang berkesan a. Mengadakan mesyuarat panitia awal sesi persekolahan b. Menyediakan buku pengurusan /takwim tahunan. c. Menjalankan program yang di rancang mengikut takwim pengurusan Tasawwur Islam	Semua guru Tasawwur Islam	Semua pelajar		a. Januari b. Januari c. Sepanjang Tahun	
	2. Memastikan proses P&P berkualiti . a. Mengadakan kursus untuk guru Tasawwur Islam. b. Mengalakkan guru membina ABM/Modul yang berkesan c. Mewujudkan suasana pembelajaran yang kondusif	Semua guru Tasawwur Islam	Semua pelajar	RM 1000	Sepanjang tahun	
	3. Mempertingkatkan pencapaian pelajar  a. Mengesan masalah dan kelemahan pelajar melalui kajian	Semua guru Tasawwur Islam	Semua pelajar	RM 200	Januari hingga April	

	b. Menjalankan aktiviti memulihkan pelajar-pelajar yang lemah c. Menjalankan aktiviti pengayaan pelajar pintar cerdas d. Mengedar bahan-bahan sokongan d. Motivasi pelajar					
--	---	--	--	--	--	--

lampiran1

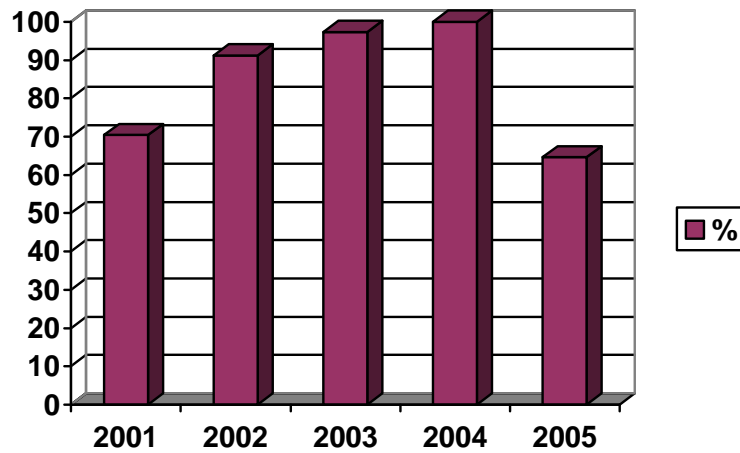
PELAN TINDAKAN PERANCANGAN STRATEGIK SMK KANGKONG 2006 – 2010

Bil	Aktiviti	Tarikh / Tempoh	Tindakan	Kontigensi
1	Perlantikan AJK	Jan	GTI	
2	Mesyuarat panitia kali pertama	Jan	GTI	
3	Mengemaskini fail panitia	Jan	GTI	
4	Taklimat buku pengurusan dan takwim TI	Jan	GTI	
5	Memurnikan buku pengurusan dan takwim	Feb	GTI	
6	Mengedar buku pengurusan dan takwim TI	Feb	GTI	
7	Post mortem SPM 2005	Feb	GTI	
8	Mesyuarat Panitia kali ke dua	April	GTI	
9	Program kecemerlangan SPM	April	GTI	
10	Pendedahan teknik menjawab SPM	Mei	GTI	
11	Post mortem peperiksaan pertengahan tahun	Jun	GTI	
12	Mesyuarat kali ke tiga	Jun	GTI	
13	Post mortem SPM	September	GTI	
14	Mesyuarat Panitia kali terakhir 2006	Nov	GTI	

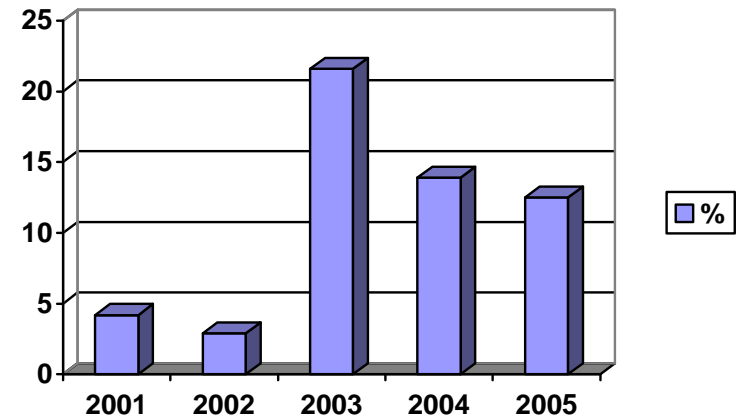
MATA PELAJARAN : TASAWWUR ISLAM TINGKATAN LIMA :  
 JADUAL PENCAPAIAN AKADEMIK MATA PELAJARAN 2001 – 2005

TAHUN	2001	2002	2003	2004	2005
% GRED A	4.2	2.9	21.6	13.9	12.5
% LULUS	70.4	91.2	97.3	100	64.6

GRAF PENCAPAIAN : % LULUS



GRAF PENCAPAIAN : GRED A



MATA PELAJARAN : TASAWWUR ISLAM TINGKATAN LIMA :  
 JADUAL PELUNJURAN AKADEMIK MATA PELAJARAN 2006 – 2010

TAHUN	2006	2007	2008	2009	2010
% GRED A	15.5	18.5	21.5	24.5	27.5
% LULUS	100	100	100	100	100

GRAF PENCAPAIAN : % LULUS		GRAF PENCAPAIAN : GRED A																									
<p>A bar chart titled 'GRAF PENCAPAIAN : % LULUS' showing the percentage of students who passed from 2006 to 2010. The y-axis ranges from 0 to 100 in increments of 20. The x-axis lists the years 2006, 2007, 2008, 2009, and 2010. All bars are dark red and reach the 100% mark. A legend indicates 'East' (blue) and '%' (red).</p> <table border="1"> <thead> <tr> <th>Tahun</th> <th>% Lulus</th> </tr> </thead> <tbody> <tr> <td>2006</td> <td>100</td> </tr> <tr> <td>2007</td> <td>100</td> </tr> <tr> <td>2008</td> <td>100</td> </tr> <tr> <td>2009</td> <td>100</td> </tr> <tr> <td>2010</td> <td>100</td> </tr> </tbody> </table>		Tahun	% Lulus	2006	100	2007	100	2008	100	2009	100	2010	100	<p>A bar chart titled 'GRAF PENCAPAIAN : GRED A' showing the percentage of students achieving Grade A from 2006 to 2010. The y-axis ranges from 0 to 30 in increments of 5. The x-axis lists the years 2006, 2007, 2008, 2009, and 2010. The bars are blue and show an increasing trend. A legend indicates '%' (blue).</p> <table border="1"> <thead> <tr> <th>Tahun</th> <th>% Gred A</th> </tr> </thead> <tbody> <tr> <td>2006</td> <td>15.5</td> </tr> <tr> <td>2007</td> <td>18.5</td> </tr> <tr> <td>2008</td> <td>21.5</td> </tr> <tr> <td>2009</td> <td>24.5</td> </tr> <tr> <td>2010</td> <td>27.5</td> </tr> </tbody> </table>		Tahun	% Gred A	2006	15.5	2007	18.5	2008	21.5	2009	24.5	2010	27.5
Tahun	% Lulus																										
2006	100																										
2007	100																										
2008	100																										
2009	100																										
2010	100																										
Tahun	% Gred A																										
2006	15.5																										
2007	18.5																										
2008	21.5																										
2009	24.5																										
2010	27.5																										

**AHLI JAWATANKUASA PANITIA TASAWWUR ISLAM**

1. EN. KHAIRI ANUAR BIN MOHD YUNUS ( KETUA PANITIA )
2. PN. RUDZILAH BINTI YAAKUB ( SETIAUSAHA )
3. PN.HASIAH BINTI ZAKARIA ( AJK)

This document was created with Win2PDF available at <http://www.win2pdf.com>.  
The unregistered version of Win2PDF is for evaluation or non-commercial use only.  
This page will not be added after purchasing Win2PDF.